



Veröffentlicht auf Nestlé Babyservice (<https://www.babyservice.de>)

[Startseite](#) > Unsere BEBA Produkte sind sicher - darauf könnt ihr euch verlassen!

Teile diesen Topic Page

X



**Unsere BEBA Produkte sind sicher - darauf könnt ihr euch verlassen!**

<https://www.babyservice.de/beba-ist-sicher> <sup>[1]</sup>

Disclaimer

Die folgende Funktion ist nicht Teil der Website der Nestlé Nutrition GmbH. Bitte beachten Sie, dass mit der Bestätigung des Dialogs Daten von Ihnen an sämtliche in unsere Website integrierte Social Plugin – Anbieter (siehe hierzu den Punkt Werden auf unseren Websites Social Plugins verwendet? in unseren Datenschutzbedingungen) übermittelt werden können.

Um welche Daten zu welchem Zweck es sich handelt, können Sie den Datenschutzbedingungen des jeweiligen Anbieters auf deren Website entnehmen. Mit der Bestätigung des Dialogs erklären Sie sich mit dieser Datenübermittlung einverstanden.

Wenn Sie diese Seite/ dieses Produkt teilen möchten, dann klicken Sie bitte im Anschluss nochmals auf das jeweilige Icon.

[\\_ \[2\]](#) [\\_ \[3\]](#) [\\_ \[4\]](#)

---

## Unsere BEBA Produkte sind sicher - darauf könnt ihr euch verlassen!

- <sup>[5]</sup>
- [Drucken](#) <sup>[1]</sup>
- [Teilen](#)

**&nbsp;**

Die Gesundheit und Sicherheit eurer Kleinen haben auch für uns immer oberste Priorität.

## Unsere BEBA-Produkte sind sicher – darauf könnt ihr euch verlassen.

Die Gesundheit und Sicherheit eurer Kleinen haben auch für uns immer oberste Priorität. Mit unseren BEBA-Produkten füttert ihr eure Kleinen stets mit sicherer Säuglingsnahrung von hoher Qualität, die auf den innovativsten Erkenntnissen basiert. Auch bei der Produktsicherheit gehen wir keine Kompromisse ein. [Mehr](#)

Das trifft ebenfalls auf das [Thema](#) Mineralölkohlenwasserstoffe (MOSH/MOAH) zu.

Um es klar zu sagen: Diese Stoffe sind für uns in unserer Babynahrung unerwünscht. Deswegen arbeiten wir unermüdlich daran, mögliche Eintragsquellen von Mineralölbestandteilen zu identifizieren und abzustellen. Hier findet ihr unsere umfassende Stellungnahme zu dem [Thema](#). <sup>[6]</sup>

Falls ihr mehr dazu erfahren möchtet, wie wir immer die beste Qualität für eure Kleinen gewährleisten, lest gern weiter. Wir geben euch hier auch Antworten zum Thema MOSH und MOAH.



# Chapter 0



## Unser Anspruch – unser Qualitätsversprechen

- Die Gesundheit und Sicherheit von Babys haben immer unsere oberste Priorität. Alle unsere Produkte sind stets sicher und werden es auch in Zukunft sein.
- Seit mehr als 150 Jahren ist Nestlé mit seinem Fachwissen ein Pionier auf dem Gebiet der wissenschaftsbasierten Babynahrung. Unsere jüngsten Innovationen wie HMO in Babynahrung und das erste altersoptimierte Proteinstufensystem stellen dies unter Beweis.

### Mehr

- Es ist unser Anspruch, den Empfehlungen führender Wissenschaftler zu folgen und auch über die aktuellen regulatorischen Anforderungen hinauszugehen. Deshalb enthält unser neues BEBA neben DHA auch ARA, die für die kindliche Entwicklung entscheidende Fettsäuren sind.
- Für uns ist klar: Mineralölkohlenwasserstoffe (MOSH/MOAH) sind in unseren BEBA Produkten unerwünscht. Das Thema ist jedoch sehr komplex und auch die Analysemethoden entwickeln sich immer weiter. Das Ergebnis: Immer geringere Mengen von MOSH oder MOAH können in Lebensmitteln nachgewiesen werden. Wir begrüßen dies, denn das ermöglicht unseren internen Experten und externen Fachleuten, mögliche Eintragsquellen von MOSH und MOAH zu identifizieren und zu vermeiden
- Diese Analyse ist sehr vielschichtig, und die Methoden, mit denen mögliche Verunreinigungen mit Mineralölkohlenwasserstoffen ermittelt werden können, entwickeln sich kontinuierlich weiter. Wir

orientieren uns dabei an den aktuellsten Verfahren und sind im ständigen Austausch mit führenden Experten, um für euch und eure Kleinen die bestmöglichen und sichersten Produkte anzubieten.

## Chapter 3

### **Keine Kompromisse: Das BEBA 2 PLUS 4 PROGRAMM**

Bei der Produktsicherheit gehen wir bei Nestlé BEBA keine Kompromisse ein. Deshalb nehmen wir es mit unserem Anspruch an höchste Qualität sehr genau. Daher haben wir das BEBA 2 PLUS 4 PROGRAMM ins Leben gerufen. Dieses umfassende Programm ist unser Qualitätsversprechen an euch.

Mehr

Auch beim Thema möglicher Mineralölverunreinigung bei MOSH und MOAH. Es besteht im Wesentlichen aus zwei Bestandteilen: Zum einen setzen wir bei BEBA auf Innovationen und eigene Muttermilchforschung, zum anderen kümmern wir uns in vier Bereichen um die Qualität und Sicherheit unserer Produkte.

Um dies zu garantieren, haben wir hohe Standards, an die sich alle Lieferanten und Partner halten müssen. Die Einhaltung dieser Maßnahmen überprüfen wir stets genau. Das bedeutet auch, dass unser Qualitätsmanagement bei den Milchviehbetrieben beginnt und bei den fertigen Produkten in den Geschäften endet. Ein hohes Maß an Bewusstsein für die Qualität und ständige Wachsamkeit über die

korrekte Einhaltung aller Regeln ist essentiell. Das betrifft selbstverständlich auch unseren Umgang mit möglichen Verunreinigungen von Mineralölen (Kohlenwasserstoffen) wie MOSH oder MOAH. Denn diese Einträge von MOSH und MOAH können in jedem Schritt des Herstellungsprozesses geschehen





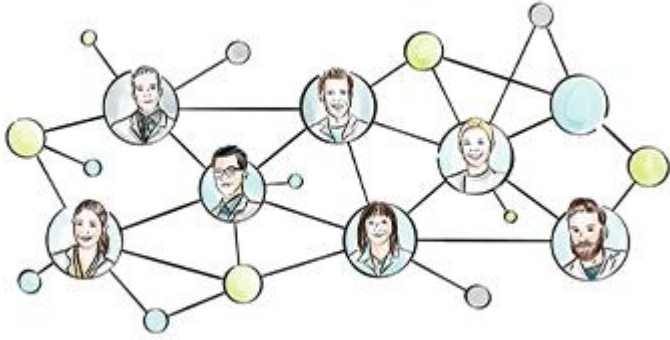
## Innovation durch Forschung

Ein Garant für beste Qualität ist unser Grundsatz **Innovation durch Forschung**. Die Qualität unserer Säuglingsmilchnahrung orientiert sich immer an ihrem natürlichen Vorbild und unserer wichtigsten Inspiration: der Muttermilch. Deshalb arbeiten wir seit 150 Jahren daran, das Wunder Muttermilch zu erforschen und zu entschlüsseln. Als Pionier auf dem Gebiet der wissenschaftsbasierten Babynahrung, entwickeln wir innovative Ernährungskonzepte für Mutter und Kind. Deswegen steht Nestlé Beba seit jeher für die Verbindung von höchster Qualität und maximaler Produktsicherheit.

Mehr

### &nbsp;bsp;

1. In unserem Nestlé Research Center (NRC) in Lausanne (Schweiz) und in vielen weiteren unserer Forschungs- und Entwicklungs-Zentren weltweit finden täglich Analysen statt. Hier betreiben wir Muttermilchforschung auf weltweit höchstem Niveau und nach dem aktuellsten Stand der Wissenschaft.
2. In unserem Internationalen Experten Netzwerk tauschen wir uns regelmäßig mit anerkannten und führenden Wissenschaftlern, Forschern und Kliniken in Deutschland und der ganzen Welt aus, und orientieren uns an den aktuellsten Forschungsergebnissen und -verfahren.



## **MOAH und MOSH sind für uns unerwünscht!**

Wir sagen ganz klar: Diese Stoffe sind eindeutig in der Babynahrung unerwünscht. Das Thema ist jedoch sehr komplex und auch die Analysemethoden entwickeln sich immer weiter. [Mehr](#)



Das Ergebnis: Immer geringere Mengen von MOSH oder MOAH können in Lebensmitteln nachgewiesen werden. Wir begrüßen dies, denn das ermöglicht uns, mögliche Eintragsquellen von MOSH und MOAH zu identifizieren und zu verhindern. Wir arbeiten immer wieder mit externen Experten zusammen und besitzen engmaschige Kontrollen und Analyseverfahren, die wir ebenfalls stetig weiterentwickeln. Die Überprüfungen beginnen bei unseren Lieferanten und reichen über die Kontrolle von Rohstoffen und Prozessen bis zum Versand. Auf dieser Basis setzen wir schon seit einiger Zeit ein umfangreiches Maßnahmenpaket um, mit dem wir sowohl die Qualität und Sicherheit unserer Produkte gewährleisten als auch MOAH eliminieren und MOSH minimieren wollen:

## **MOAH und MOSH sind für uns unerwünscht! Punkt 1**

- 1. Im Nestlé Institute of Food Safety am NRC führen unsere Experten vertiefte Risikoanalysen mittels eigener Forschung rund um das Thema Produktsicherheit durch.**

Wir betrachten und analysieren dabei unsere gesamte Herstellungskette kontinuierlich auf mögliche Ursachen für die Einträge. Das beginnt bei den Milchviehbauern vor Ort, reicht über den Transport und natürlich die Weiterverarbeitung bei uns im Hause. Mehr

Überall schauen unsere Mitarbeiterinnen und Mitarbeiter genau hin und arbeiten gemeinsam mit allen unseren Partnern daran, die Kontrollen und Qualitätsprozesse stetig zu verbessern. Insgesamt führen wir mehr als 500 Qualitäts- und Sicherheitskontrollen durch.

Zu unseren eigenen Analysen und den Laboren, die unsere Produkte dauerhaft überprüfen, arbeiten wir regelmäßig auch mit weiteren externen Laboren zusammen. Unser Ziel ist es, unsere Produkte immer nach den modernsten Analysemethoden zu MOSH und MOAH überprüfen zu lassen.



## MOAH und MOSH sind für uns unerwünscht! Punkt 2

2.

### **Gemeinsam noch mehr erreichen: unser internationales Forschungsnetzwerk**

Wir entwickeln Maßnahmen zur Prävention und ein Frühwarnsystem durch Vernetzung mit Wissenschaftlern von Universitäten und Fachhochschulen, Qualitätsexperten, staatlichen deutschen und europäischen Behörden (BfR, EFSA), aber auch Verbänden und Fachgesellschaften. Mehr

Wir unterstützen mit Hochdruck, auf europäischer Ebene eine verbindliche Referenzmethode für die sehr komplexe Messung von Kohlenwasserstoffen aus Mineralölen zu etablieren. Eine solche Referenzmethode ist die wichtigste Voraussetzung für die Ableitung und Festlegung von gesetzlichen Grenzwerten – aus unserer Sicht sind diese erforderlich, um für alle Klarheit zu schaffen.

