

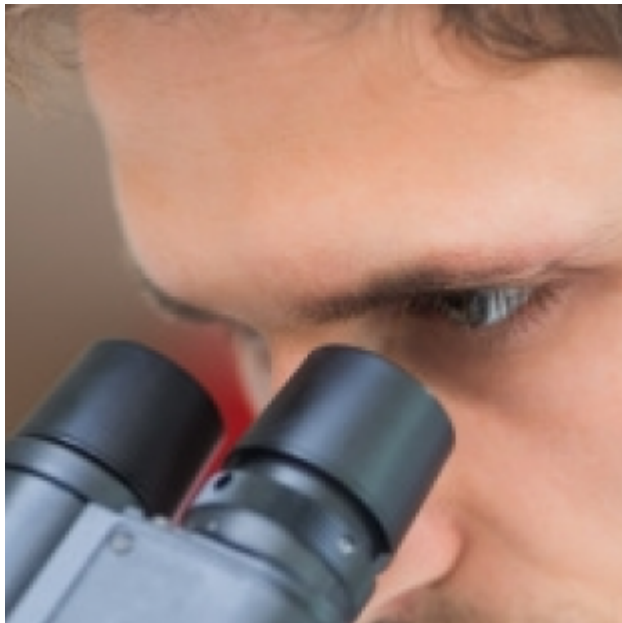


Veröffentlicht auf *Nestlé Babyservice* (<https://www.babyservice.de>)

[Startseite](#) > Nestlé forscht gemeinsam mit Kliniken und Universitäten

Teile diesen Article

X



Nestlé forscht gemeinsam mit Kliniken und Universitäten

Seit über 150 Jahren erforschen wir die Ernährungsbedürfnisse von Babys.

<https://www.babyservice.de/nestle-forschung> ^[1]

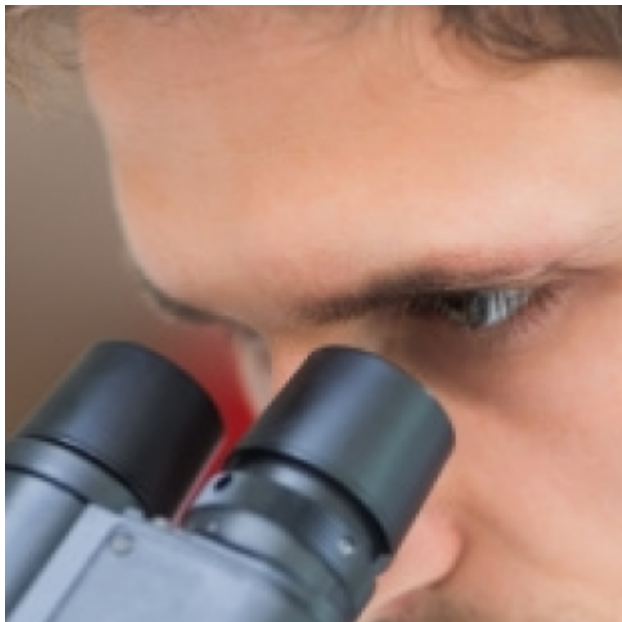
Disclaimer

Die folgende Funktion ist nicht Teil der Website der Nestlé Nutrition GmbH. Bitte beachten Sie, dass mit der Bestätigung des Dialogs Daten von Ihnen an sämtliche in unsere Website integrierte Social Plugin – Anbieter (siehe hierzu den Punkt Werden auf unseren Websites Social Plugins verwendet? in unseren Datenschutzbedingungen) übermittelt werden können.

Um welche Daten zu welchem Zweck es sich handelt, können Sie den Datenschutzbedingungen des jeweiligen Anbieters auf deren Website entnehmen. Mit der Bestätigung des Dialogs erklären Sie sich mit dieser Datenübermittlung einverstanden.

Wenn Sie diese Seite/ dieses Produkt teilen möchten, dann klicken Sie bitte im Anschluss nochmals auf das jeweilige Icon.

_ [2] _ [3] _ [4]



Nestlé forscht gemeinsam mit Kliniken und Universitäten

Seit über 150 Jahren erforschen wir die Ernährungsbedürfnisse von Babys.

- ^[5]
- [Drucken](#) ^[1]
- [Teilen](#)

Seit über 150 Jahren beschäftigen sich unsere Wissenschaftler und Experten kontinuierlich mit den besonderen Ernährungsbedürfnissen von Babys.

Das Nestlé Forschungszentrum (NRC)

Im NRC in Lausanne (Schweiz) forschen rund 300 Wissenschaftler aus 50 Nationen, die eng mit Kliniken und Universitäten sowie weiteren Nestlé Forschungseinrichtungen in der ganzen Welt zusammenarbeiten.

Es ist das Zentrum der wissenschaftlichen Forschungsarbeit von Nestlé. Die im NRC gewonnenen Erkenntnisse sind Grundlage für kontinuierliche Produktverbesserungen und Neuentwicklungen. Gleichzeitig werden sie für Aufklärungsarbeit eingesetzt, zum Beispiel über die Ernährungsbedürfnisse von Babys und die Wichtigkeit der ersten 1.000 Tage für die langfristige gesunde Zukunft.

Das Nestlé Nutrition Institute (NNI)

Der Arbeit des Nestlé Nutrition Institute (NNI) liegt eine klare Philosophie zugrunde: Innovative Ernährung auf wissenschaftlicher Grundlage kann dazu beitragen, die Lebensqualität aller Menschen weltweit zu verbessern. Das NNI bietet Ärzten und medizinischem Fachpersonal deshalb eine neutrale, wissenschaftliche Plattform mit einer Fülle von Mitteln und Quellen an, mit deren Hilfe sie sich über die neuesten Entwicklungen im Bereich Ernährung informieren und austauschen können.

[Weiterlesen](#) ^[6]

Quell-URL: <https://www.babyservice.de/nestle-forschung>

Links

[1] <https://www.babyservice.de/nestle-forschung>

[2] https://pinterest.com/pin/create/button/?url=https://www.babyservice.de/nestle-forschung&media=https://www.babyservice.de/sites/default/files/styles/thumbnail/public/field/image/nestle_forscht.png&des
forscht gemeinsam mit Kliniken und Universitäten

[3] <https://twitter.com/share?text=Nestl%C3%A9%20forscht%20gemeinsam%20mit%20Kliniken%20und%20Universit%C3%A4>
forschung

[4] <https://www.facebook.com/sharer/sharer.php?u=https://www.babyservice.de/nestle-forschung>

[5] <https://www.babyservice.de/printpdf/3146786>

[6] <https://www.babyservice.de/javascript%3A%3B>